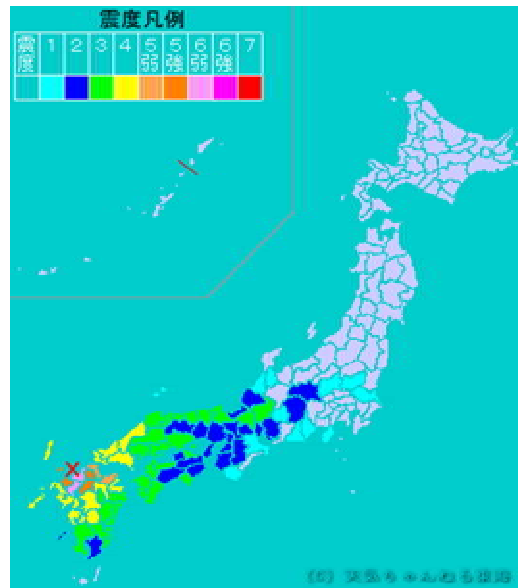


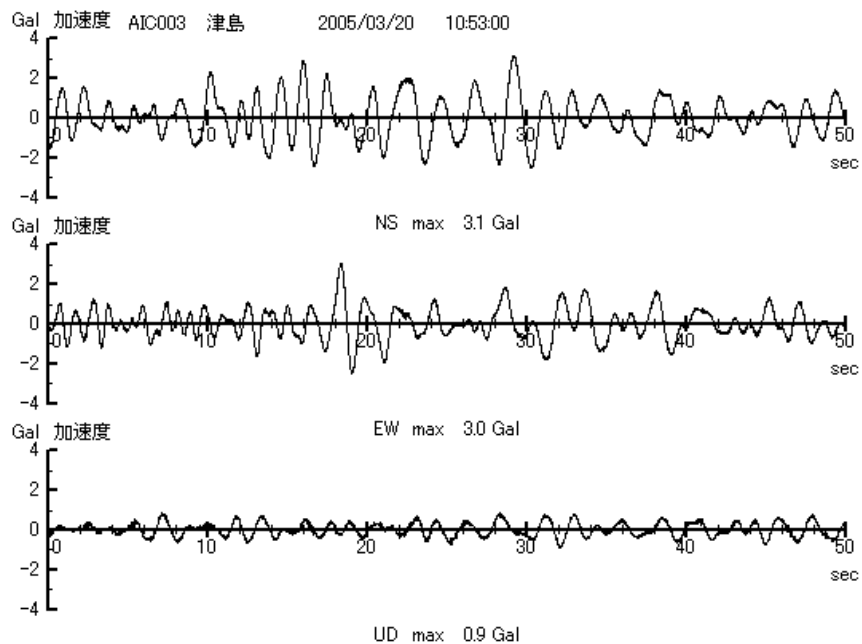
## 2005年3月20日10時53分頃の福岡県西方沖の地震について

今日(20日)10時53分頃、福岡県西方沖を震源(深さ9km)とするマグニチュード(M)7.0(暫定値)の地震が発生しました。この地震により福岡県日本海沿岸、壱岐・対馬に「津波注意」の津波注意報が発表されました。津波は観測されませんでした。

この地震により、関東地方から九州地方にかけて震度1～6弱を観測しました。



各地域の最大震度



愛知津島(K-NET観測)の地震波形

この地震計は検定付きのものではありません。気象庁の観測とも関係ありませんので研究以外の取り扱いで被害を被っても責任は負えませんのでご注意下さい。